

ThreadID

Mobilny spektrometr FTIR do identyfikacji niebezpiecznych cieczy, ciał stałych i gazów.



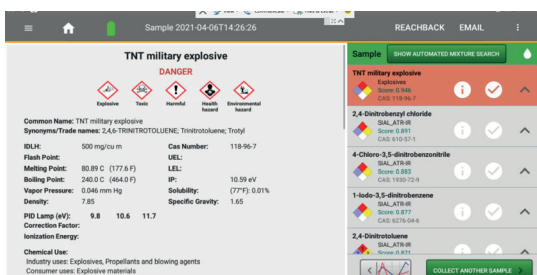
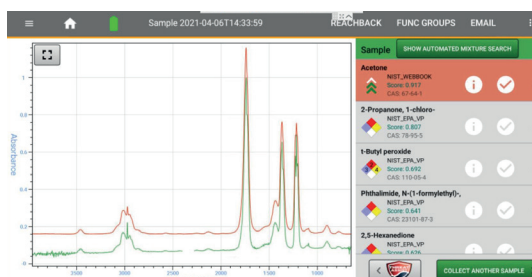
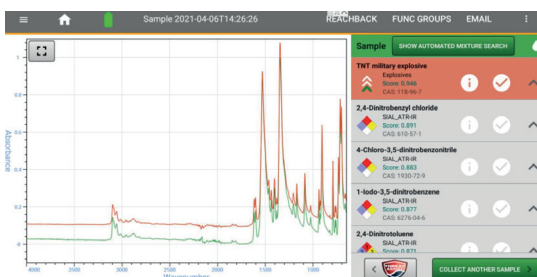
Analizator ThreatID firmy RedWave Technologies to jedyny spektrometr tego typu na rynku, potrafiący zidentyfikować ponad 5500 gazów niebezpiecznych przy stężeniu już od 25 ppm. Dodatkowo, urządzenie posiada bibliotekę ponad 23 000 substancji chemicznych w postaci cieczy i ciała stałego. Dzięki modułowej budowie aparatu użytkownik może dostosować jego zakup do swoich potrzeb, wybierając pomiędzy możliwą analizą gazów, analizą fazy skondensowanej (cieczy i ciała stałe) oraz analizą wszystkich faz, pozwalającą na zoptymalizowanie kosztów zakupu urządzenia.

CECHY URZĄDZENIA

- Moduł do analizy gazów pozwala na identyfikację ponad 5500 substancji w stężeniu już od 25 ppm
- Biblioteka cieczy i ciał stałych zawiera ponad 23 000 substancje chemiczne, a jej otwarta forma pozwala zarówno na aktualizację przez producenta, jak i rozbudowę przez użytkownika
- Moduły są łatwe w montażu, a zmiana modułu gazowego na moduł do ciał stałych/cieczy trwa około 10 sekund
- Uniwersalna konstrukcja modułu gazowego pozwala użytkownikowi na wybór metody próbkowania gazów (strzykawka do analiz headspace i worki Tedlar do niskich stężeń)
- Zaawansowane oprogramowanie analityczne z łatwością identyfikuje zarówno próbki „czyste”, jak i te w mieszaninach
- Urządzenie posiada w pełni zintegrowaną, pokładową bazę danych zagrożeń chemicznych - Threat Assist. Dostarcza ona informacji o właściwościach chemicznych, zagrożeniach związanych z daną substancją, a także podaje współczynniki korekcji PID. Pakiet ten jest połączony bezpośrednio z biblioteką widm ThreatID, co pozwala na natychmiastowe uzyskanie informacji zaraz po identyfikacji próbki

SPECYFIKACJA TECHNICZNA

Technologia	FTIR (Fourier Transform Infrared Spectroscopy)
Typ próbek	Ciecze, ciała stałe, gazy
Moduł do ciał stałych	Diamentowy ATR (Attenuated Total Reflectance)
Moduł do gazów	4 metrowa droga optyczna, cela gazowa, 160ml
Wymiary	35,5 x 28,0 x 15,2 cm
Waga	6,8 kg
Wyświetlacz	Wzmocniony wyświetlacz 10" HDMI
Komunikacja	USB 2.0 WiFi (802.11 G) Bluetooth Ethernet
Odporność	IP67, wodoodporny, wzmocniony
Kamera	Zintegrowana, pokazująca punkt próbkowania
Technika analizy danych	Główna (Korelacja), automatyczna analiza mieszanin, analiza grup funkcyjnych



RAYTECH®

ul. Wyzynna 8H, 30-617 Kraków
12 268 01 09
info@raytech.pl

